

# Robotisering van beladen en ontladen van bankschroeven



Beladen en ontladen van bankschroeven met een robot op een lade.

## DE UITDAGING

We zouden graag een ontwerp hebben om bankschroeven in een lade te plaatsen om dan met een robot deze te kunnen laden en ontladen. De bedoeling is dat de leerlingen een ontwerp maken samen met ons ontwerpteam om ervoor te zorgen dat we deze binnen Vandewiele kunnen afwerken. Ze zullen de kans hebben om van ontwerp tot afgewerkt product eraan te werken.



## IMPACT

We zouden onze bankschroeven kunnen in een kardexsysteem plaatsen en laden en ontladen met een robot.

## ONDERSTEUNING & MATERIALEN

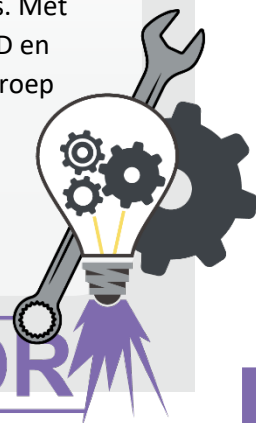
De volledige ontwerpfase en uitvoering zal binnenin Vandewiele gebeuren.



## HET BEDRIJF: Vandewiele nv (Marke)

Vandewiele nv is dé marktleider in hoogtechnologische textielmachines. Met 600 toegewijde medewerkers investeren we continu in innovatieve R&D en performante productiesystemen. Als hoofdzetel van een wereldwijde groep met 4.500 medewerkers bieden we een dynamische en internationale werkomgeving.

[www.vandewiele.com](http://www.vandewiele.com)



# exellERATOR



mtech+



AGORIA

ANTTEC+

LIMTEC+